

TABLE PHOTO LOPILUX

FICHE N° 8471



PRÉSERVER
SAUVEGARDER
VALORISER

Période de fabrication : 1950-1975

Fabricant : Polaroid Corporation

Domaines : Biologie

Sous-domaines : Microbiologie

Organisme : Institut National de la Recherche Agronomique

Ville : Aurillac

Modèle :

Matériaux :

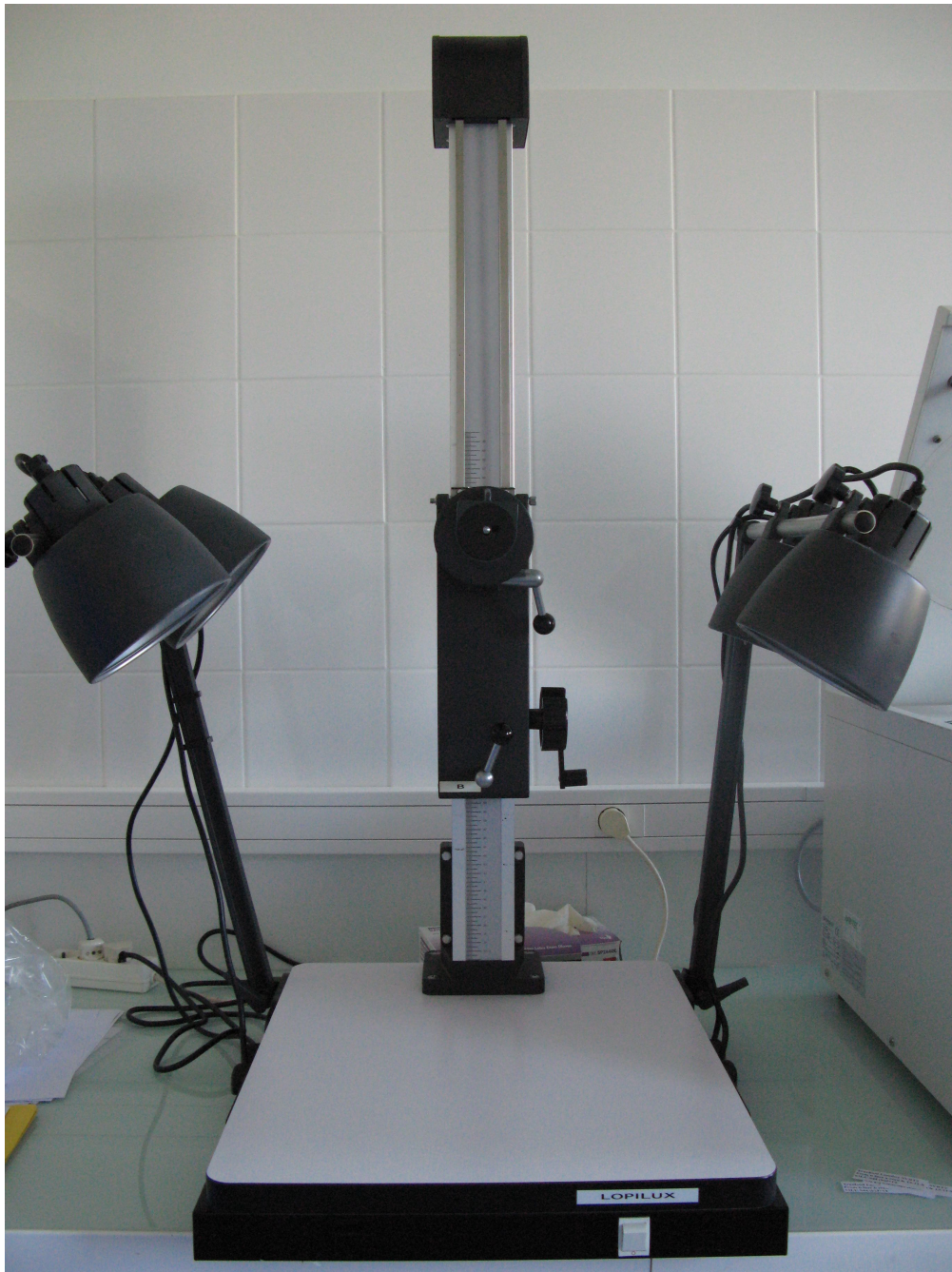
Description

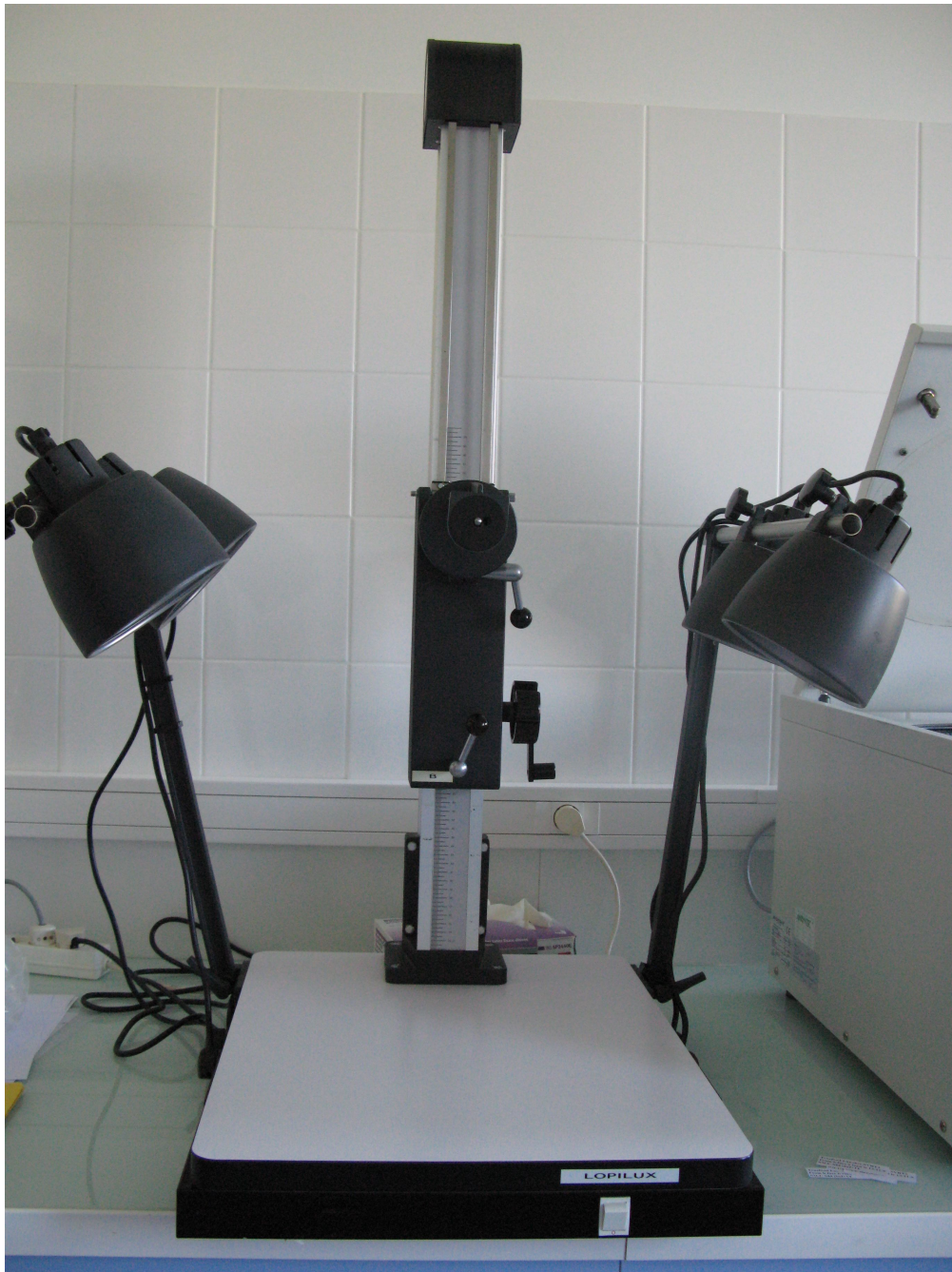
Il s'agit d'une planche de couleur blanche munie de deux interrupteurs à l'avant. Un axe gradué de 33 à 90 cm permet de fixer l'appareil photographique et de le maintenir à une certaine hauteur grâce à des molettes. Le système d'éclairage est constitué par des lampes fixées sur des rampes de part et d'autre de la planche.

Des accessoires (viseur, lanières...) non utilisés ont été retrouvés en salle de Microscopie ainsi que la notice. Des accessoires sont dans des cartons dans les combles.

Utilisation

Ce dispositif est actuellement utilisé avec un appareil photographique numérique et permet notamment de prendre des photographies de fromages dans des conditions reproductibles.







Pour nous citer :

Base de la Mission nationale de sauvegarde et de valorisation du patrimoine scientifique et technique contemporain, PATSTEC, Table photo Lopilux (Polaroid Corporation), <https://www.patstec.fr/ressources/objets/detail?id=13417>, consulté le 2024-10-30