


TUBE ÉLECTRONIQUE : DEUX PENTODES 6M7

FICHE N° 4355


PRÉSERVER
SAUVEGARDER
VALORISER

Période de fabrication : 1925-1950

Fabricant : Philips

Domaines : Informatique et Communication, Physique

Sous-domaines : Télécommunications, Electronique

Organisme : Université de Rennes

Ville : Rennes

Modèle : 6M7

Matériaux : Métal, Verre, Bakélite

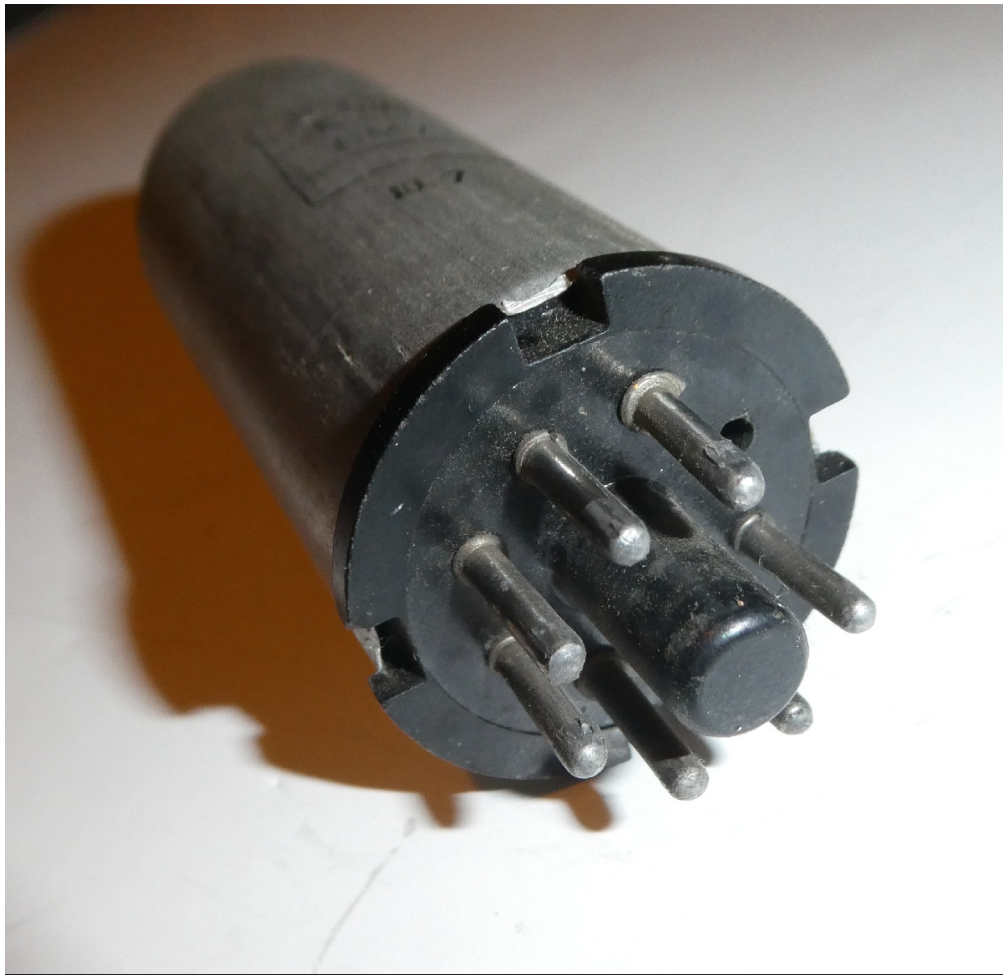
Description

La lampe 6M7 est un tube électronique diffusé par Philips et Miniwatt. Elle se présente sous la forme d'un cylindre métallique de couleur grise contenant un tube de verre. Elle comprend sept broches métalliques à sa partie inférieure (culot type octal). Le cylindre métallique sert de blindage (cage de Faraday) pour les hautes-fréquences. À sa partie supérieure, un téton métallique est connecté à une électrode (la grille N°1). C'est une Pentode qui, comme son nom l'indique, contient cinq électrodes : - Le filament. Il est chauffé par une tension alternative de 6,3 volts sous 0,3 ampère. Le chauffage est indirect, ce qui veut dire que le filament est différent de la cathode. - La cathode, chauffée par le filament, va émettre des électrons. - Trois grilles qui vont réguler le courant et sur lesquelles on va pouvoir appliquer des signaux ou des tensions. - La « plaque » ou anode va récupérer les électrons et le signal amplifié. L'inscription en rouge « 6M7MG » indiquée à la base de la pentode Philips indique que celle-ci est constituée d'un tube avec ampoule de verre à l'intérieur d'une enveloppe en métal (MG = Metal-Glass).

Utilisation

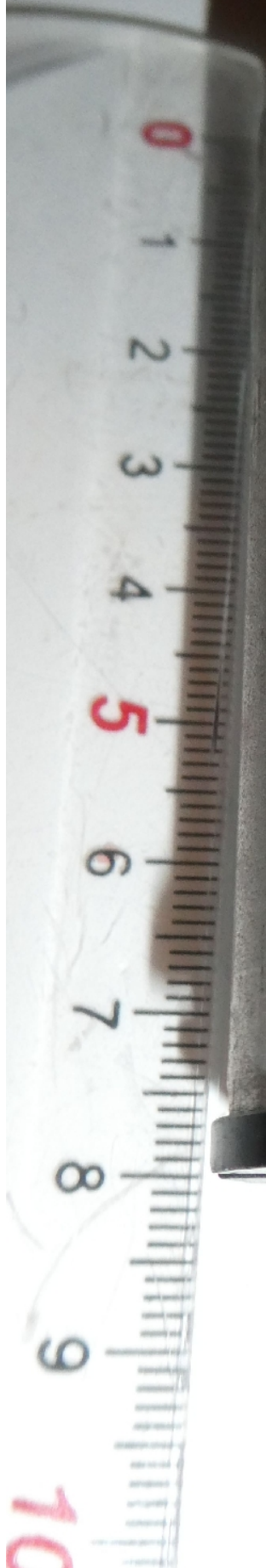
Ce composant électronique va servir essentiellement en pentode dans des montages à partir de 1940. On le retrouve donc en particulier dans des amplificateurs audio et en radio. Ces lampes proviennent d'un stock de tubes électroniques conservés au laboratoire d'électronique de la faculté des Sciences de Rennes qui ont servi dans les recherches du laboratoire mais aussi pour l'enseignement en travaux pratiques d'électricité puis d'électronique. Elles sont maintenant conservées dans la collection d'instruments scientifiques de l'Université de Rennes.





MINI WATT
6M7

10.7



MINI WATT
6M7

10.7

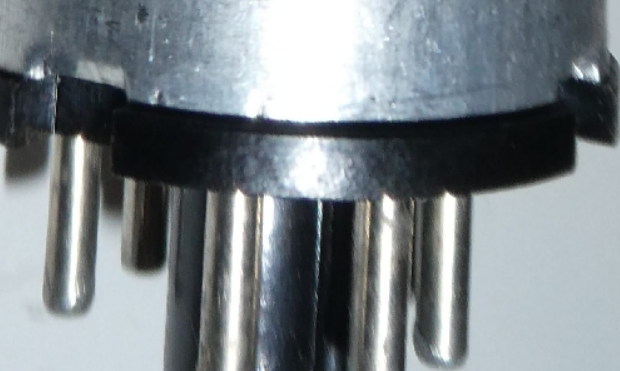


6M7



4.2

2A4



Pour nous citer :

Base de la Mission nationale de sauvegarde et de valorisation du patrimoine scientifique et technique contemporain, PATSTEC, Tube électronique : deux pentodes 6M7 (Philips), <https://www.patstec.fr/ressources/objets/detail?id=16373>, consulté le 2024-10-29